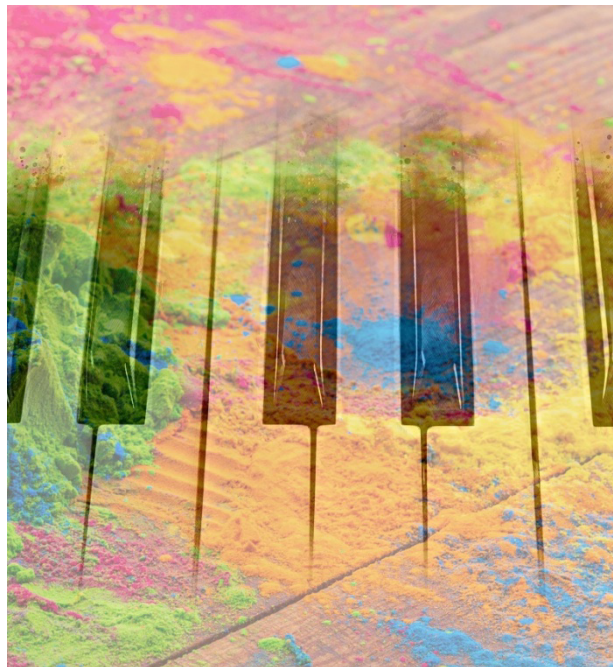


Sandra Labsch

COLOURS



sehr leichte Etüde in C-Dur
mit vier Begleitvarianten

COLOURS

DREIKLÄNGE

SANDRA LABSCH

1

5 3 1 5 3 1

5

9

13

COLOURS

BASISBEGLEITMUSTER AUF 2

SANDRA LABSCH

(8^{va} bis Ende)
1

5 2 1 5 2 1

5

9

13

COLOURS

BASISBEGLEITMUSTER AUF 1

SANDRA LABSCH

(8^{va} bis Ende)
1

5 2 1 5 2 1

5

9

13

COLOURS

ALBERTIBASS

SANDRA LABSCH

1

5 1 3 1 5 1 3 1

5

9

13

Wertschätzung

Herzlichen Dank für das Interesse an meinen Kompositionen und den Kauf meiner Musikstücke und Notenhefte! Meine Stücke sind mit viel Hingabe und Liebe zum Detail entstanden.

Meine Werke sind urheberrechtlich geschützt und es ist nicht erlaubt, diese ohne mein Einverständnis zu vervielfältigen und weiterzugeben.

Ich freue mich sehr, wenn ihr meine Musik weiterempfiehlt. Das ermöglicht mir auch in Zukunft, an schönen Kompositionen und neuen Heften zu arbeiten und sichert die Existenz des ZauberKlavier-Verlages.

Da ich kein Mitglied der GEMA bin, ist das Vervielfältigen und Verteilen meiner Publikationen auch für Musikschulen mit GEMA-Lizenzverträgen und deren Musiklehrer **nicht** gestattet.

Meine Stücke sind GEMA-frei und dürfen gern und oft auf Musikschulveranstaltungen und bei Schülerkonzerten aufgeführt werden.

Viel Freude mit meiner Musik,

Sandra Labsch